

# FACT BOOK II

(財務データ集、最新市況情報)

**2007**

2008年3月期中間期

証券コード：9101

2007年10月29日  
四半期毎改訂

<http://www.nykline.co.jp/ir/>

## 目次

---

- 1 連結業績・予想比較
- 2 連結主要数値・指標
- 4 セグメント情報概要
- 6 連結キャッシュ・フロー計算書推移
- 7 連結営業外収益・費用の内訳  
連結特別利益・損失の内訳
- 8 (参考)単体営業費用
- 9 連結従業員数
- 10 主要定期航路 消席状況  
自動車輸送台数
- 11 定期船運賃市況
- 12 BDI・WS推移
- 13 ドライバルク市況の推移

## 連結業績・予想比較

### 07/9(実績)、07/3(実績)・08/3(予想)比較

#### 連結

(百万円)

	05/3	06/3	06/9	07/3	07/9	08/3(予)	増 減(07/3 vs 08/3(予))	
売上高	1,606,098	1,929,302	1,053,643	2,164,279	1,256,677	2,540,000	375,721	17.4%
連単 倍率	1.91	2.00	1.98	2.02	1.98	1.98		
営業利益	161,375	140,481	47,133	104,941	90,668	182,000	77,059	73.4%
連単 倍率	1.58	1.93	2.29	2.26	2.04	2.07		
経常利益	154,803	140,451	48,908	107,534	93,181	180,000	72,466	67.4%
連単 倍率	1.45	1.71	1.83	2.05	1.68	1.82		
当期純利益	71,326	92,058	29,550	65,037	54,989	111,000	45,963	70.7%
連単 倍率	1.34	1.72	1.44	1.70	1.48	1.63		

#### 単体

(百万円)

	05/3	06/3	06/9	07/3	07/9	08/3(予)	増 減(07/3 vs 08/3(予))	
売上高	841,137	962,857	532,246	1,070,180	633,801	1,280,000	209,820	19.6%
営業利益	101,916	72,938	20,618	46,403	44,451	88,000	41,597	89.6%
経常利益	106,641	82,018	26,738	52,430	55,495	99,000	46,570	88.8%
当期純利益	53,116	53,458	20,578	38,172	37,092	68,000	29,828	78.1%

## 連結主要数値・指標

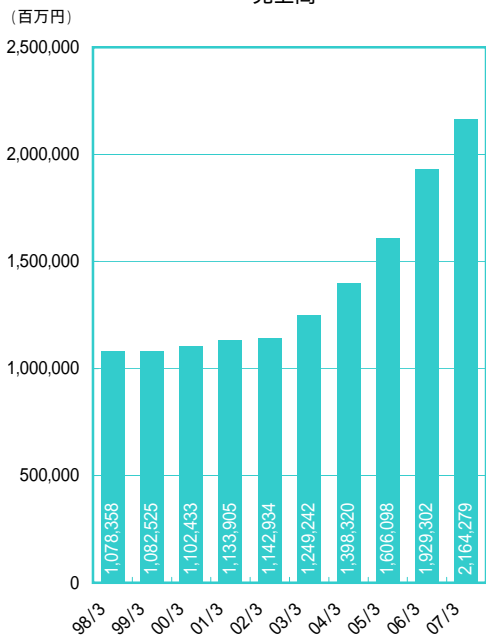
(百万円)

	H.10	H.11	H.12	H.13	H.14	H.15	H.16	H.17	H.18	H.19	H.20	
	98/3	99/3	00/3	01/3	02/3	03/3	04/3	05/3	06/3	06/9	07/3	07/9
1) 売上高	1,078,358	1,082,525	1,102,433	1,133,905	1,142,934	1,249,242	1,398,320	1,606,098	1,929,302	1,053,643	2,164,279	1,256,677
2) 営業利益	46,287	47,738	70,869	87,640	65,558	69,122	91,933	161,375	140,481	47,133	104,941	90,668
3) 経常利益	24,212	25,825	39,148	71,298	50,107	50,344	74,663	154,803	140,451	48,908	107,534	93,181
4) 当期純利益	7,155	12,430	15,795	35,562	17,538	14,292	34,810	71,326	92,058	29,550	65,037	54,989
5) 総支払利息	36,556	36,985	33,873	32,510	28,086	20,145	18,098	16,631	15,647	8,914	18,285	10,974
6) 総受取利息・配当金	10,917	13,855	10,155	9,082	11,588	5,406	5,264	5,167	8,990	5,889	12,000	7,484
7) 純支払利息 5) - 6)	25,639	23,130	23,718	23,428	16,498	14,739	12,834	11,464	6,657	3,025	6,285	3,490
8) 減価償却費	54,110	58,605	66,088	69,494	67,299	66,111	65,689	66,814	73,814	38,076	80,487	45,002
9) 総資産	1,455,085	1,500,743	1,419,920	1,381,593	1,339,922	1,287,170	1,376,664	1,476,226	1,877,440	1,983,557	2,135,441	2,325,167
10) 負債	1,212,015	1,236,115	1,141,753	1,084,460	1,000,066	976,638	994,950	1,019,538	1,266,096	1,340,145	1,434,724	1,582,406
11) 有利子負債	955,747	984,590	889,226	826,724	723,948	691,397	654,480	630,054	766,024	861,365	890,752	1,010,455
12) 株主資本(自己資本)	243,070	253,535	259,004	278,747	320,096	288,363	358,044	427,770	575,366	603,094	657,088	697,591
13) デットエクイティレシオ(倍)	3.93	3.88	3.43	2.97	2.26	2.40	1.83	1.47	1.33	1.43	1.36	1.45
14) 自己資本比率(%)	16.7%	16.9%	18.2%	20.2%	23.9%	22.4%	26.0%	29.0%	30.6%	30.4%	30.8%	30.0%
15) 自己資本当期利益率(ROE)(%)	3.0%	5.0%	6.2%	13.2%	5.9%	4.7%	10.8%	18.2%	18.4%	-	10.6%	-
16) 総資産経常利益率(%)	1.7%	1.7%	2.7%	5.1%	3.7%	3.8%	5.6%	10.9%	8.4%	-	5.4%	-
17) 総資産当期利益率(ROA)(%)	0.5%	0.8%	1.1%	2.5%	1.3%	1.1%	2.6%	5.0%	5.5%	-	3.2%	-
18) 売上高経常利益率(%)	2.2%	2.4%	3.6%	6.3%	4.4%	4.0%	5.3%	9.6%	7.3%	4.6%	5.0%	7.4%
19) インタレスト・カバレッジ・レシオ(倍)	1.8	1.9	2.7	3.1	2.8	4.1	6.0	10.4	8.5	4.1	5.0	7.2
20) 発行済株式数 *1(千株)	1,179,470	1,218,338	1,218,338	1,236,919	1,227,344	1,221,870	1,221,555	1,220,868	1,220,463	1,228,682	1,228,427	1,228,133
21) 一株あたり利益(EPS)(円)	6.1	10.2	13.0	28.8	14.2	11.5	28.3	58.1	75.0	24.1	53.0	44.8
22) 一株あたり配当金(円)	4.0	4.0	6.0	7.5	7.5	7.5	10.0	18.0	18.0	-	18.0	-
23) 配当性向(%)	65.9%	39.2%	46.3%	26.1%	52.6%	64.3%	35.1%	30.8%	23.9%	-	34.0%	-
24) 株価純資産倍率(PBR) *2	2.3	2.3	2.0	2.2	1.6	1.7	1.7	1.8	1.5	-	1.8	-
25) 株価収益率(PER) *2	77.5	46.1	33.5	17.0	29.3	35.1	17.4	11.1	9.5	-	17.8	-
26) 為替情報												
期中平均レート(円)	122.73	127.72	111.90	109.71	125.11	122.29	113.97	107.46	113.09	115.26	116.91	119.64
期末レート・3月末決算(円)	132.10	120.55	106.15	123.90	133.25	120.20	105.69	107.39	117.47	117.90	118.05	115.43
期末レート・12月末決算(円)	130.10	115.70	102.40	114.75	131.95	119.90	107.13	104.21	118.07	115.24	119.11	123.26
27) 燃料油消費単価(ドル)	107.05	80.40	114.44	161.28	136.06	163.80	174.37	193.84	283.08	336.04	318.77	349.89
28) 連結子会社数(社)	214	226	247	297	329	375	425	495	553	577	632	655
29) 持分法適用会社数(社)	39	40	30	29	32	31	30	30	34	36	41	72
30) 投下資本	1,198,817	1,238,125	1,148,230	1,105,471	1,044,044	979,760	1,012,524	1,086,741	1,377,367	1,504,776	1,591,477	1,753,215
31) 税引後事業利益	30,384	31,405	43,813	62,285	46,916	42,293	55,657	113,146	103,025	38,163	75,492	62,493
32) 設備投資	67,988	113,060	54,387	87,452	87,436	89,122	143,353	193,569	193,568	109,562	271,948	215,005
33) 税引後投下資本事業利益率(%)	2.5%	2.5%	4.2%	5.2%	4.4%	4.6%	5.8%	10.4%	7.5%	-	4.7%	-
34) 期末運航船舶規模(隻数)	-	-	610	603	605	587	616	646	707	708	742	762
(重量トン)万トン	-	-	3,122	3,198	3,172	3,326	3,512	3,766	4,220	4,278	4,759	4,903

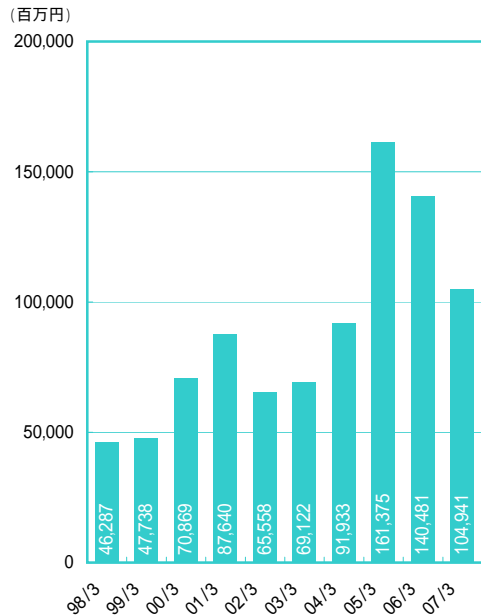
\*1 98/3期から00/3期の発行済株式数は単体、01/3期以降は連結となります。

\*2 PBR、PERの株価は期末株価となります。

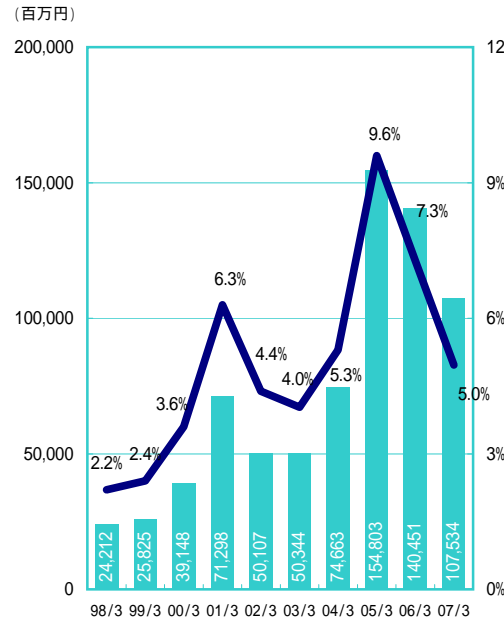
売上高



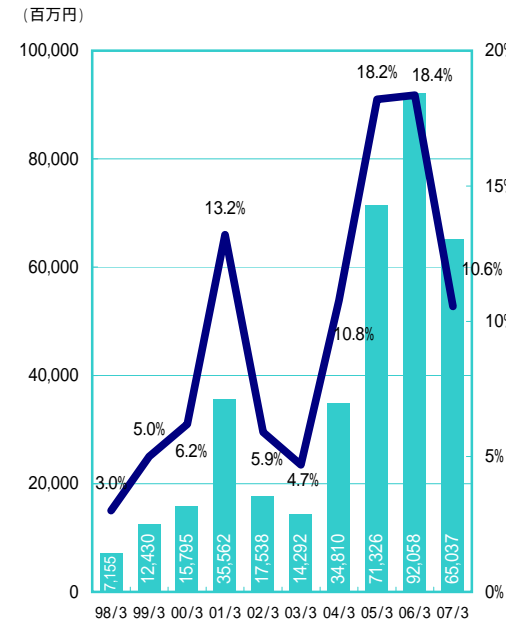
営業利益



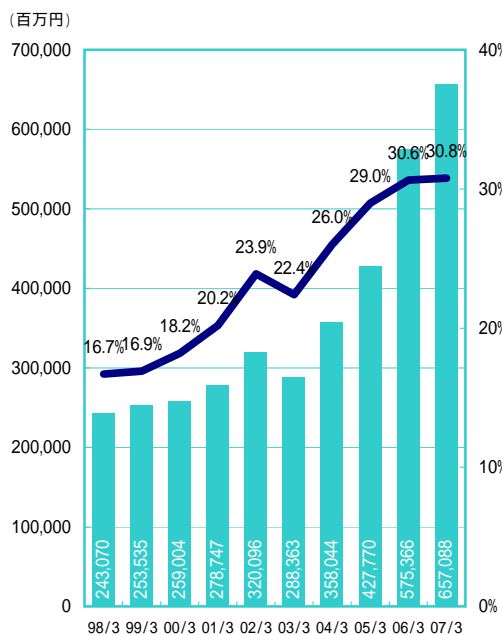
経常利益と売上高経常利益率



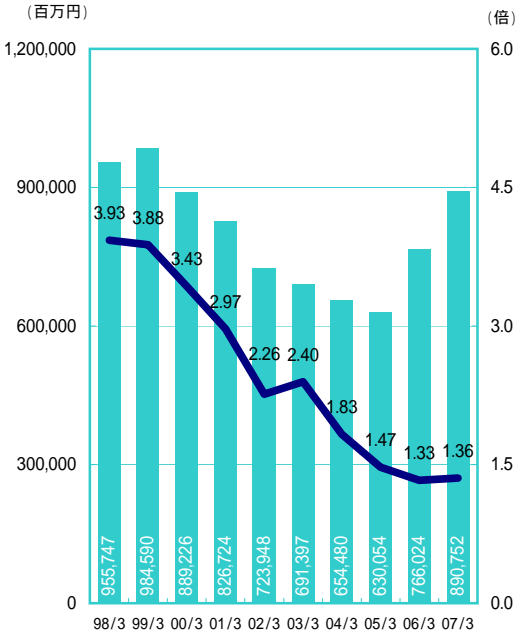
当期純利益と株主資本当期利益率



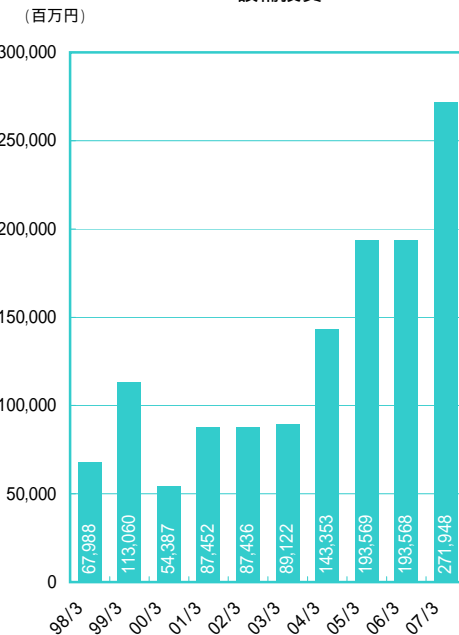
株主資本と株主資本比率



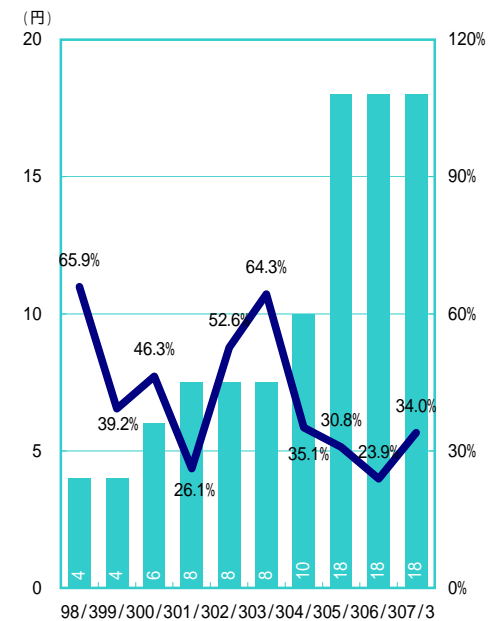
有利子負債とD/Eレシオ



設備投資



一株あたり配当金と配当性向



## セグメント情報概要

(百万円)

1) 売上高	H.10	H.11	H.12	H.13	H.14	H.15	H.16	H.17	H.18	H.19	H.20	
	98/3	99/3	00/3	01/3	02/3	03/3	04/3	05/3	06/3	06/9	07/3 <sup>2</sup>	07/9
定期船事業	-	-	-	-	-	-	-	457,044	539,178	290,636	573,993	330,993
不定期専用船事業	-	-	-	-	-	-	-	571,790	677,736	370,577	783,299	488,823
(海運業)	798,872	692,888	685,054	725,647	744,176	789,721	879,864	1,028,834	1,216,914	661,213	1,357,292	819,816
物流事業	-	157,459	160,246	200,987	196,848	261,278	294,976	357,197	426,431	227,785	482,700	260,799
ターミナル関連事業	-	-	-	-	61,869	66,026	102,357	109,009	111,475	62,236	126,899	76,861
客船事業	-	31,902	29,529	34,539	33,845	30,543	29,869	33,432	40,750	24,241	44,140	26,283
航空運送事業	-	-	-	-	-	-	-	-	-	48,582	97,012	49,373
不動産業	16,260	17,695	19,457	14,587	14,478	13,813	12,613	12,955	12,523	5,779	11,634	5,504
海運周辺事業	-	137,541	117,057	112,354	45,347	42,404	42,485	-	-	-	-	-
その他の事業	285,262	132,313	123,691	94,489	93,518	99,960	102,796	146,670	234,269	90,292	178,139	93,494
消去または全社	-22,038	-87,275	-32,603	-48,701	-47,148	-54,506	-66,642	-82,001	-113,062	-66,488	-133,540	-75,456
連結	1,078,358	1,082,525	1,102,433	1,133,905	1,142,934	1,249,242	1,398,320	1,606,098	1,929,302	1,053,643	2,164,279	1,256,677

2) 営業利益	98/3	99/3	00/3	01/3	02/3	03/3	04/3	05/3	06/3	06/9	07/3 <sup>2</sup>	07/9
定期船事業	-	-	-	-	-	-	-	46,060	16,025	-4,746	-9,879	7,654
不定期専用船事業	-	-	-	-	-	-	-	103,815	106,337	47,161	104,610	78,285
(海運業)	35,791	39,960	61,133	74,429	59,404	60,819	91,322	149,875	122,362	42,415	94,731	85,939
物流事業	-	1,886	2,754	2,895	-720	6,112	3,566	8,366	12,750	6,761	16,120	7,498
ターミナル関連事業	-	-	-	-	1,392	1,067	604	4,146	7,300	3,788	7,904	4,867
客船事業	-	3,413	2,918	5,200	1,992	-577	-5,446	-3,627	520	4,118	5,082	5,223
航空運送事業	-	-	-	-	-	-	-	-	-	-10,623	-21,598	-13,470
不動産業	3,668	3,606	4,199	3,307	3,670	3,433	3,054	2,842	2,849	1,594	2,991	1,582
海運周辺事業	-	-110	523	2,751	1,271	290	14	-	-	-	-	-
その他の事業	6,825	-1,226	-767	-889	-1,418	-2,051	-1,238	-239	-5,359	-948	-853	-978
消去または全社	1	208	107	-56	-33	29	56	10	55	27	564	5
連結	46,287	47,738	70,869	87,640	65,558	69,122	91,933	161,375	140,481	47,133	104,941	90,668

3) 経常利益	98/3	99/3	00/3	01/3	02/3	03/3	04/3	05/3	06/3	06/9	07/3 <sup>2</sup>	07/9
定期船事業	-	-	-	-	-	-	-	45,008	17,535	-4,848	-9,670	7,734
不定期専用船事業	-	-	-	-	-	-	-	101,104	108,229	46,612	104,341	80,109
(海運業)	-	-	31,911	59,940	44,344	42,854	76,875	146,112	125,764	41,764	94,671	87,843
物流事業	-	-	2,100	2,614	-976	6,186	3,164	8,135	12,992	7,201	16,963	7,941
ターミナル関連事業	-	-	-	-	1,443	878	-2,048	398	2,188	2,439	5,593	4,122
客船事業	-	-	923	3,840	564	-1,961	-6,604	-4,783	-207	3,860	4,611	5,125
航空運送事業	-	-	-	-	-	-	-	-	-	-8,472	-18,437	-14,036
不動産業	-	-	2,335	1,448	2,281	3,551	3,366	3,305	3,410	1,990	3,618	1,971
海運周辺事業	-	-	476	3,120	1,480	598	284	-	-	-	-	-
その他の事業	-	-	3,130	1,316	1,886	1,291	-395	1,625	-3,699	118	502	209
消去または全社	-	-	-1,729	-982	-915	-3,056	20	10	2	5	11	5
連結	-	-	39,148	71,298	50,107	50,344	74,663	154,803	140,451	48,908	107,534	93,181

07/3期より従来「その他の事業」に区分表示しておりました曳船業を「ターミナル関連事業」に含めることとなりました。

07/6期より従来「その他の他事業」に含めておりました航空運送業を、「航空運送事業」として独立して区分表示することとなりました。

07/9期よりセグメントの名称を「その他海運事業」から「不定期船専用事業」に変更しております。当該変更は、名称変更のみであり、事業区分の方法に変更はありません。

\*1 事業区分変更にとともに、06/3期以前と07/3期以降とで事業区分は異なります。

\*2 07/3期はRestate値になります。

(百万円)

4) 資産	H.10	H.11	H.12	H.13	H.14	H.15	H.16	H.17	H.18	H.19
	98/3	99/3	00/3	01/3	02/3	03/3	04/3	05/3	06/3	07/3
定期船事業	-	-	-	-	-	-	-	182,691	247,860	301,698
不定期専用船事業	-	-	-	-	-	-	-	694,131	803,511	1,108,961
(海運業)*1	827,158	741,105	704,111	784,040	774,650	740,121	772,796	876,822	1,051,371	1,410,659
物流事業	-	111,225	104,163	122,007	127,160	148,395	156,736	176,217	203,094	243,737
ターミナル関連事業	-	-	-	-	53,274	83,946	89,005	84,424	84,454	147,293
客船事業	-	61,226	54,249	61,888	66,568	63,879	47,930	36,517	34,684	41,504
不動産業	96,667	106,907	99,265	85,532	53,803	51,710	50,883	51,488	49,251	65,837
海運周辺事業	-	108,626	119,551	105,499	49,954	43,761	43,718	-	-	-
その他の事業*1	370,409	198,436	154,337	145,652	156,222	131,446	151,881	224,473	374,469	596,726
消去または全社*1	160,848	173,214	184,240	76,971	58,289	23,910	63,710	26,282	80,115	-370,317
連結	1,455,085	1,500,739	1,419,920	1,381,593	1,339,922	1,287,170	1,376,664	1,476,226	1,877,440	2,135,441

## 5) 減価償却費

	98/3	99/3	00/3	01/3	02/3	03/3	04/3	05/3	06/3	07/3
定期船事業	-	-	-	-	-	-	-	6,271	6,066	7,118
不定期専用船事業	-	-	-	-	-	-	-	46,100	48,739	50,540
(海運業)*1	48,703	46,213	51,779	55,797	52,880	52,450	50,908	52,371	54,805	57,658
物流事業	-	2,256	2,576	3,146	3,552	4,175	4,629	4,938	6,336	6,995
ターミナル関連事業	-	-	-	-	1,595	1,936	2,854	3,103	2,966	4,516
客船事業	-	3,634	3,599	3,355	3,815	3,825	3,709	2,859	2,854	2,199
不動産業	2,547	2,627	2,697	2,682	2,468	1,122	1,151	1,092	1,085	1,046
海運周辺事業	-	2,590	3,839	3,504	1,787	1,446	1,417	-	-	-
その他の事業*1	2,859	1,282	1,595	1,008	1,199	1,154	1,017	2,449	5,778	8,081
消去または全社*1	-	-	-	-	-	-	-	-	-12	-10
連結	54,110	58,605	66,088	69,494	67,299	66,111	65,689	66,814	73,814	80,487

## 6) 資本的支出

	98/3	99/3	00/3	01/3	02/3	03/3	04/3	05/3	06/3	07/3
定期船事業	-	-	-	-	-	-	-	36,117	60,791	70,512
不定期専用船事業	-	-	-	-	-	-	-	132,343	95,306	129,079
(海運業)*1	59,991	100,014	42,674	76,200	69,079	66,347	94,830	168,460	156,097	199,591
物流事業	-	5,551	3,887	5,189	6,738	10,313	11,653	14,765	7,821	6,324
ターミナル関連事業	-	-	-	-	2,703	3,491	4,274	3,947	2,688	7,753
客船事業	-	1,543	483	2,166	4,854	5,121	29,729	1,255	6,022	3,481
不動産業	1,862	969	1,384	466	1,800	1,546	1,487	987	724	390
海運周辺事業	-	3,478	4,427	2,186	797	1,613	640	-	-	-
その他の事業*1	6,126	1,503	1,530	1,293	1,462	689	737	4,151	20,213	54,406
消去または全社*1	7	-	-	-	-	-	-	-	-	-
連結	67,988	113,060	54,387	87,452	87,436	89,122	143,353	193,569	193,568	271,948

06/3期より従来の事業区分である「海運業」を「定期船事業」と「その他海運事業」との独立した事業区分に分割し、従来独立の事業区分であった「海運周辺事業」を「その他の事業」の含めることとなりました。

07/3期より従来「その他の事業」に区分表示しておりました曳船業を「ターミナル関連事業」に含めることとなりました。

07/9期よりセグメントの名称を「その他海運事業」から「不定期船専用事業」に変更しております。当該変更は、名称変更のみであり、事業区分の方法に変更はありません。

\*1 海運業・その他の事業・消去または全社：98/3期から04/3期までは当期の事業区分と異なります。

連結キャッシュ・フロー計算書推移

(百万円)

科 目	H.10	H.11	H.12	H.13	H.14	H.15	H.16	H.17	H.18	H.19	H.20	
	98/3	99/3	00/3	01/3	02/3	03/3	04/3	05/3	06/3	06/9	07/3	07/9
<b>営業活動によるキャッシュ・フロー</b>												
税金等調整前中間(当期)純利益				57,803	31,708	32,647	61,535	127,213	145,560	51,021	115,136	96,354
減価償却				69,494	67,299	66,111	65,689	66,814	73,814	38,076	80,487	45,002
有形及び無形固定資産除売却損				-	-	-	-	-	37	-	806	94
投資不動産評価損				3,976	-3,612	565	2,285	2,003	-3,908	-275	-2,861	-5,136
有価証券及び投資有価証券売却損				5,323	-	-	-	-	-	-	-	-
有価証券及び投資有価証券評価損				-6,692	-6,340	-1,391	-678	-2,909	-6,418	-3,958	-11,068	-432
持分法による投資損				1,325	12,832	7,351	303	1,655	130	347	1,039	-
受取利息及び受取配当				-2,762	-776	-1,472	-1,624	-2,598	-1,868	-1,607	-5,522	-5,944
支払利息				9,082	-11,588	-5,406	-5,264	-8,990	-5,167	-8,990	-12,000	-7,484
為替差損				32,510	28,086	20,145	18,098	16,631	15,647	8,914	18,285	10,974
売上債権の増減額				-3,953	3,530	1,630	2,015	444	-1,295	-364	-6,772	-782
たな卸資産の増減額				-548	3,200	-13,435	-17,773	-16,183	8,899	-15,586	-11,396	-45,703
仕入債務の増減額				893	303	-4,762	324	-2,878	-7,404	-1,395	-3,582	-8,610
その他				4,163	987	2,646	10,259	10,930	8,280	8,141	6,761	32,376
小計				572	5,678	10,078	10,078	10,005	-17,911	-15,330	-29,405	-9,196
利息及び配当金の受取額				153,024	131,309	109,632	145,249	226,568	204,572	62,094	139,908	101,510
利息等の支払額				9,525	13,612	6,549	6,136	7,145	11,970	6,073	14,335	8,386
法人税等の支払額				-3,146	-29,853	-21,539	-18,576	-16,887	-16,300	-7,529	-9,644	-9,644
営業活動によるキャッシュ・フロー				-5,020	-30,378	-6,516	-21,448	-41,319	-61,510	-29,747	-50,678	-31,122
<b>投資活動によるキャッシュ・フロー</b>												
有価証券の取得による支出				104,384	84,690	88,126	111,360	175,507	138,732	30,891	86,229	69,129
有価証券の売却による収入				-7,838	-16,319	-9,880	-5,765	-1,321	-1,234	-486	-709	-731
有形及び無形固定資産の取得による支出				12,583	19,903	15,262	13,670	2,579	1,158	216	481	718
有形及び無形固定資産の売却による収入				-7,452	-87,436	-89,122	-143,353	-193,569	-193,568	-109,562	-271,948	-215,005
投資有価証券の取得による支出				49,076	82,716	54,266	67,458	59,987	32,351	22,950	130,727	57,040
投資有価証券の売却による収入				-1,309	-24,013	-31,162	-8,245	-6,194	-33,942	-24,200	-52,466	-9,424
貸付金による収入				33,773	25,985	6,981	8,287	11,357	10,436	8,701	23,035	1,133
貸付金の回収による収入				-5,448	-4,536	-6,130	-27,073	-21,217	-12,115	-31,617	-28,049	-3,311
年金資産の取崩による収入				11,670	2,348	685	4,542	11,381	22,527	18,441	15,641	4,742
その他				60,010	22,439	-	-	-	-	-	-	-
投資活動によるキャッシュ・フロー				852	4,088	4,617	2,390	2,851	2,953	1,507	5,245	1,532
<b>財務活動によるキャッシュ・フロー</b>												
短期借入金純増減額				45,917	25,177	-54,483	-88,089	-135,066	-170,511	-114,047	-178,043	-163,305
商業用紙の純増額				-2,027	-4,078	-8,978	26,502	-7,972	54,955	5,426	51,660	-14,652
長期借入による収入				-	-	-	-	-	32,700	4,300	-32,700	16,000
長期借入金の返済による支出				60,094	43,870	147,288	168,628	123,083	104,807	50,701	110,852	102,212
社債の発行による収入				-117,469	-130,746	-195,763	-197,346	-151,399	-102,627	-49,455	-96,335	-59,814
社債の償還による支出				-	0	77,596	-	29,819	-	84,745	84,755	59,788
少数株主への株式の発行による収入				-64,179	-36,609	-40,411	-21,000	-	-25,019	-4,000	-4,800	-
自己株式の売却による収入				-	-	-	7	-	2,037	54	414	977
自己株式の取得による支出				-	-	-	-	-	-	-	6,018	6,039
当社による配当金の支払額				-3,368	-3,972	-2,890	-173	-375	-305	-126	-366	-344
少数株主への配当金の支払額				-7,986	-10,184	-9,212	-10,691	-15,268	-23,806	-10,984	-22,043	-11,056
その他				-490	-575	-628	-803	-1,080	-420	-385	-676	-421
財務活動によるキャッシュ・フロー				-1	-50	9	13	-16	-	-	-	-
現金及び現金同等物に係る換算差額				-135,428	-142,346	-32,990	-34,862	-41,374	40,339	86,654	97,363	91,731
現金及び現金同等物の増減額				11,084	4,652	-8,121	-10,105	743	2,536	580	2,793	743
現金及び現金同等物の期首残高				25,957	-27,826	-7,468	-21,697	-190	11,097	4,079	8,343	-1,701
連結範囲変更による現金及び現金同等物の増減額				83,460	109,132	81,900	79,804	63,632	65,027	78,487	78,487	87,709
連結子会社における合併に伴う現金及び現金同等物の増減額				-286	595	5,371	5,524	1,585	2,465	931	869	776
連結子会社の決算期変更に伴う現金及び現金同等物の期首残高増減額				-	-	-	-	-	3	-	10	55
現金及び現金同等物中間期末(期末)残高				109,132	81,900	79,804	63,632	65,027	78,487	83,496	87,709	86,840



## 連結営業外収益・費用の内訳

(億円、未満切り捨て)

	H.10	H.11	H.12	H.13	H.14	H.15	H.16	H.17	H.18	H.19	H.20		
	98/3	99/3	00/3	01/3	02/3	03/3	04/3	05/3	06/3	06/9	07/3	07/9	
営業外収益	73	106	80	68	54	26	20	26	35	30	67	44	
受取利息	35	31	21	21	61	27	31	25	54	28	52	30	
受取配当金	45	56	14	-	-	-	-	-	0	0	0	0	
有価証券売却益	-	32	11	27	7	14	16	25	18	16	55	59	
持分法による投資利益	38	-	-	58	6	-	-	-	28	7	-	-	
為替差益	21	23	24	33	47	58	42	47	46	32	83	30	
その他営業外収益	合計	215	250	152	210	177	127	110	125	183	115	258	165
営業外費用	365	369	338	325	280	201	180	166	156	89	182	109	
支払利息	-	53	83	-	-	58	53	2	-	-	5	18	
為替差損	70	47	47	49	51	55	49	22	27	8	44	12	
その他営業外費用	合計	436	469	469	374	332	314	283	191	184	97	232	140
営業外収支	-221	-219	-317	-164	-155	-187	-173	-66	1	17	25	25	

## 連結特別利益・損失の内訳

	H.10	H.11	H.12	H.13	H.14	H.15	H.16	H.17	H.18	H.19	H.20		
	98/3	99/3	00/3	01/3	02/3	03/3	04/3	05/3	06/3	06/9	07/3	07/9	
特別利益	43	57	39	63	194	54	53	52	61	6	40	58	
固定資産売却益	39	104	105	70	64	15	6	29	66	39	110	4	
投資有価証券売却益	-	-	2	100	-	-	-	-	-	-	-	-	
退職給付信託設定益	12	12	18	11	19	14	12	17	17	25	43	5	
その他	合計	95	173	166	245	279	84	98	144	70	193	69	
特別損失	13	23	82	90	154	55	68	63	17	1	6	0	
固定資産売却損	3	8	9	12	4	4	7	8	4	2	5	7	
固定資産除却損	-	-	-	-	-	5	3	206	0	-	8	0	
その他固定資産評価損	-	28	3	3	1	2	-	-	2	0	0	-	
投資有価証券売却損	97	12	24	13	128	73	3	16	1	3	10	-	
投資有価証券評価損	-	39	-	53	-	-	-	-	-	-	-	-	
投資不動産評価損	-	-	-	158	-	-	-	-	-	-	-	-	
退職給付会計差異償却	-	-	-	-	-	28	24	-	-	-	-	-	
備船解約金	54	85	97	48	176	92	96	79	67	42	87	29	
その他	合計	170	159	217	380	463	261	203	374	93	49	117	37
Net 特利損	-75	14	-51	-135	-184	-177	-131	-276	51	21	76	31	

(参考) 単体営業費用の内訳

(億円・未満切り捨て)

	H.10	H.11	H.12	H.13	H.14	H.15	H.16	H.17	H.18	H.19	H.20	
	98/3	99/3	00/3	07/3	02/3	03/3	04/3	05/3	06/3	06/9	07/3	07/9
貨物費	1,599	1,731	1,476	1,451	1,570	1,654	1,748	1,986	2,454	1,412	2,798	1,562
燃料費	434	392	525	723	672	757	804	898	1,460	1,014	1,948	1,115
港費	437	532	500	466	481	461	490	524	578	337	689	377
その他運航費	28	10	12	60	75	39	-33	-45	0	-14	-20	-16
運航費	2,498	2,665	2,513	2,700	2,798	2,912	3,011	3,364	4,494	2,750	5,416	3,038
船費	243	237	270	279	263	243	229	223	210	88	173	115
傭船料	2,526	2,835	2,762	2,891	3,090	2,556	2,624	2,807	3,143	1,759	3,556	2,130
コンテナ関連費用	402	421	365	378	407	410	407	426	461	239	484	254
その他海運業費用	67	87	109	103	63	65	73	95	92	44	108	82
海運業費用計	5,736	6,245	6,019	6,351	6,621	6,187	6,346	6,916	8,402	4,882	9,739	5,621
その他事業費用	36	35	36	34	47	69	73	64	61	28	56	25
一般管理費	335	331	325	347	360	364	392	411	435	204	441	246
営業費用合計	6,107	6,611	6,380	6,732	7,028	6,621	6,812	7,392	8,899	5,116	10,237	5,893

## 連結従業員数

(人)

	H.12	H.13	H.14	H.15	H.16	H.17	H.18	H.19	H.20	
	00/4	01/4	02/3	03/3	04/3	05/3	06/3	06/9	07/3	07/9
定期船事業	-	-	-	-	-	2,576	2,943	3,156	3,577	3,886
不定期専用船事業	-	-	-	-	-	1,066	1,150	1,157	1,432	1,522
(海運業)	-	-	-	3,120	3,355	3,642	4,093	4,313	5,009	5,408
物流事業	-	-	-	8,517	10,244	12,120	13,971	15,063	16,097	16,572
ターミナル関連事業	-	-	-	3,204	3,816	4,119	3,886	4,494	5,314	5,998
客船事業	-	-	-	424	452	433	401	357	361	357
航空運送事業	-	-	-	-	-	-	-	-	629	734
不動産業	-	-	-	137	68	70	69	58	58	56
海運周辺事業	-	-	-	935	984	-	-	-	-	-
その他の事業	-	-	-	1,446	1,479	2,600	3,061	2,664	2,120	2,135
全社(共通)	-	-	-	233	262	248	251	293	284	311
合計	13,775	14,082	14,700	18,016	20,660	23,232	25,732	27,242	29,872	31,571

07/3期より従来「その他の事業」に区分表示しておりました曳船業を「ターミナル関連事業」に含めることとなりました。

07/6期より従来「その他の他事業」に含めておりました航空運送業を、「航空運送事業」として独立して区分表示することとなりました。

07/9期よりセグメントの名称を「その他海運事業」から「不定期船専用事業」に変更しております。当該変更は、名称変更のみであり、事業区分の方法に変更はありません。

## 主要定期航路 消席状況

### アジア/北米 航路

(単位: 1,000TEU)

		往航									復航								
		スペース			積高			消席率			スペース			積高			消席率		
		四半期	半期	累計	四半期	半期	累計	四半期	半期	累計	四半期	半期	累計	四半期	半期	累計	四半期	半期	累計
07/3期	第1四半期	210		210	177		177	84%		84%	210		210	79		79	38%		38%
	第2四半期	209	419	419	367	367	91%	88%	88%	208	418	418	71	150	150	34%	36%	36%	
	第3四半期	206		625	171		538	83%		86%	208		626	75		225	36%		36%
	第4四半期	204	410	829	166	337	704	82%	82%	85%	203	411	829	72	147	297	35%	36%	36%
	計	829			704			85%	85%		829	829		297	297		36%	36%	
08/3期	第1四半期	212		212	180		180	85%		85%	212		212	88		88	42%		42%
	第2四半期	232	444	444	210	390	390	91%	88%	88%	229	441	441	89	177	177	39%	40%	40%
	第3四半期																		
	第4四半期																		
	計	444			390			88%			441			177			40%		

### アジア/欧州 航路

(単位: 1,000TEU)

		往航									復航								
		スペース			積高			消席率			スペース			積高			消席率		
		四半期	半期	累計	四半期	半期	累計	四半期	半期	累計	四半期	半期	累計	四半期	半期	累計	四半期	半期	累計
07/3期	第1四半期	126		126	118		118	93%		93%	124		124	69		69	56%		56%
	第2四半期	126	253	253	116	234	234	92%	93%	93%	125	249	249	68	137	137	54%	55%	55%
	第3四半期	122		374	115		349	95%		93%	123		371	66		203	54%		55%
	第4四半期	125	247	500	117	232	466	93%	94%	93%	122	245	494	68	134	270	55%	55%	55%
	計	500	500		466	466		93%	93%		494	494		270	270		55%	55%	
08/3期	第1四半期	140		140	129		129	92%		92%	139		139	71		71	51%		51%
	第2四半期	149	289	289	137	267	267	92%	92%	92%	151	289	289	65	136	136	43%	47%	47%
	第3四半期																		
	第4四半期																		
	計	289			267			92%			289			136			47%		

\* 07/3期欧州航路実績から域内航路分を除いたため、一部Restate値となっています。

## 自動車輸送台数

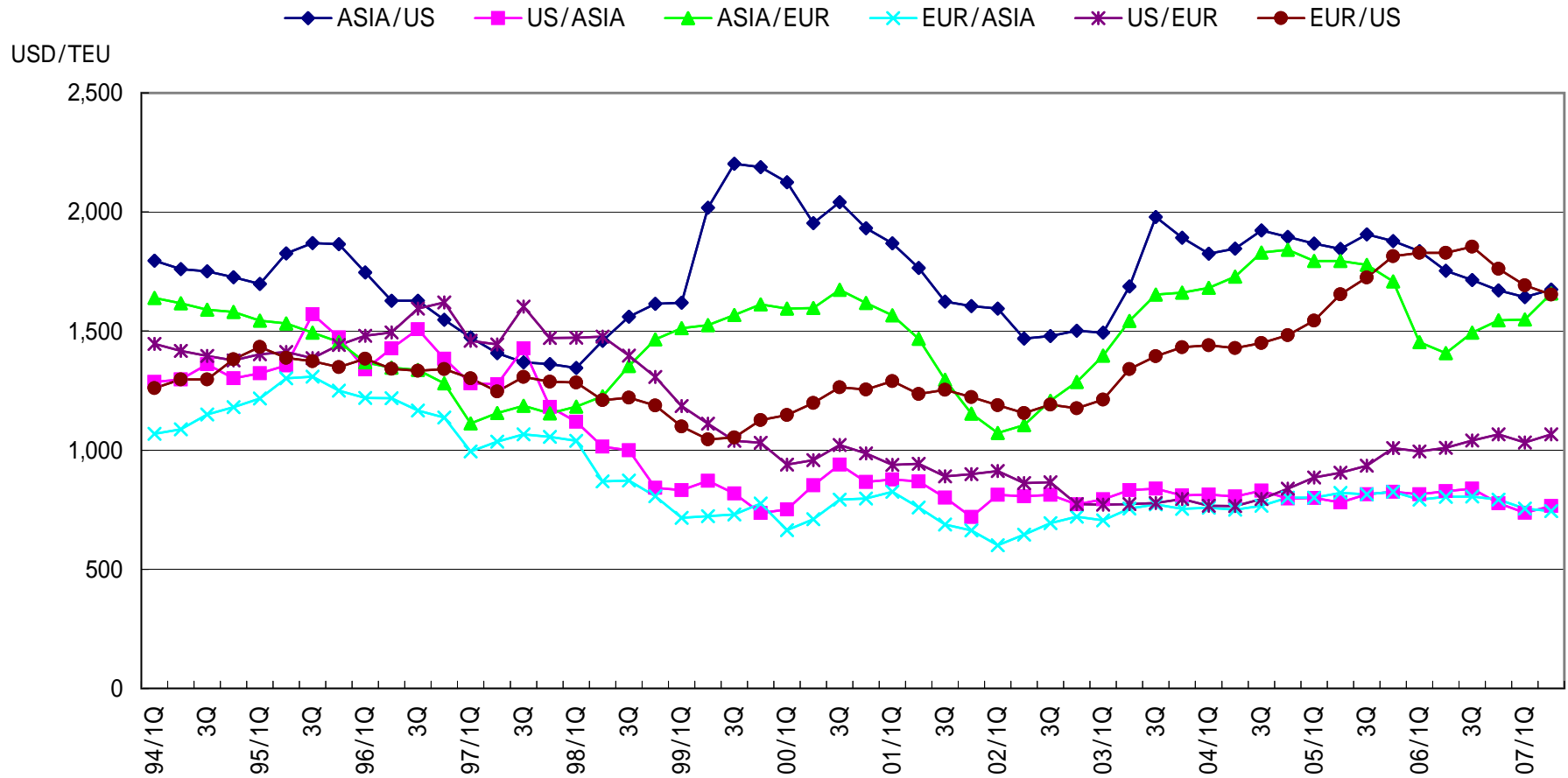
(単位: 万台)

	05/3期	06/3期	07/3期		07/9期
	通期	通期	中間	通期	中間
合計	256	286	156	318	168

\* 計上基準変更に伴い、07/3期はRestate値となっています。

# 定期船運賃市況

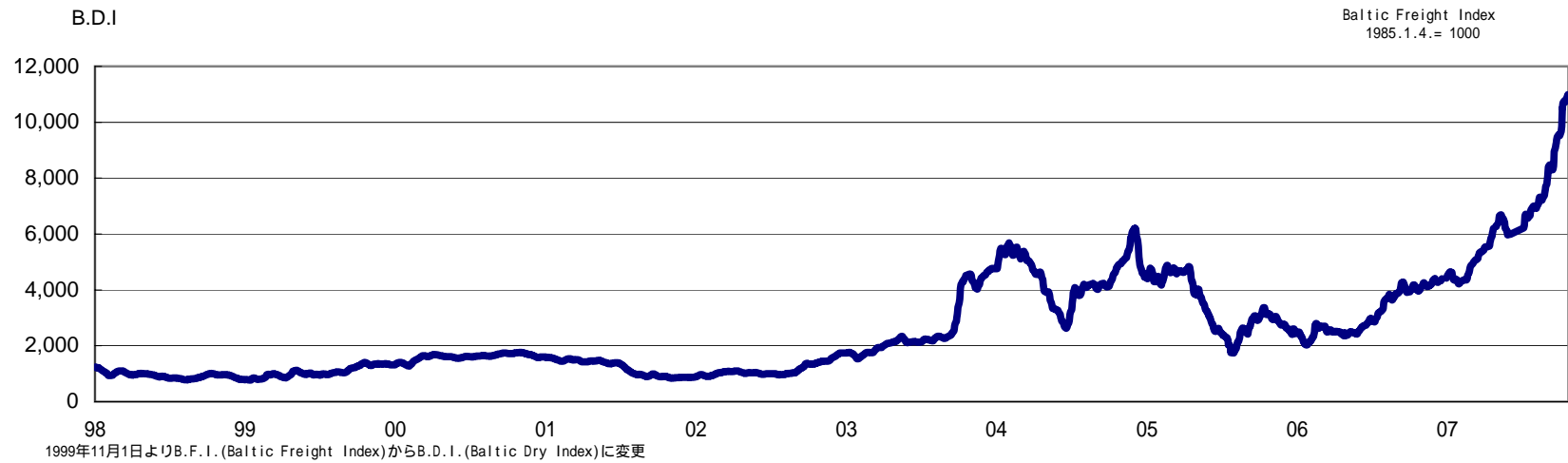
定期船運賃市況



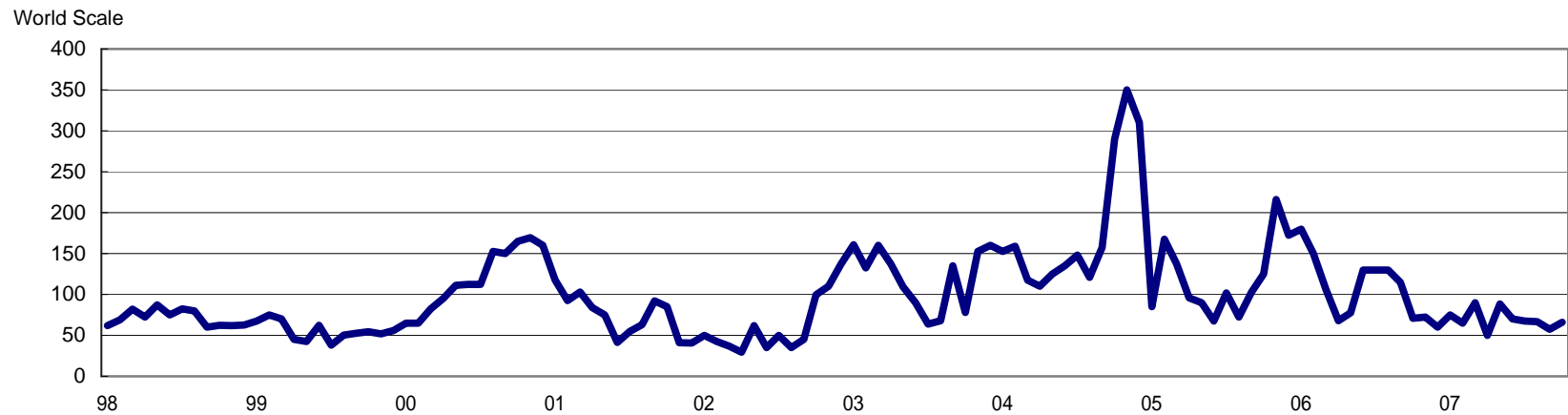
(1993/4Q ~ 2007/2Q・カレンダーベース、Containerization International出典)

## BDI・WS推移

### 不定期船運賃BDI(BFI)の推移



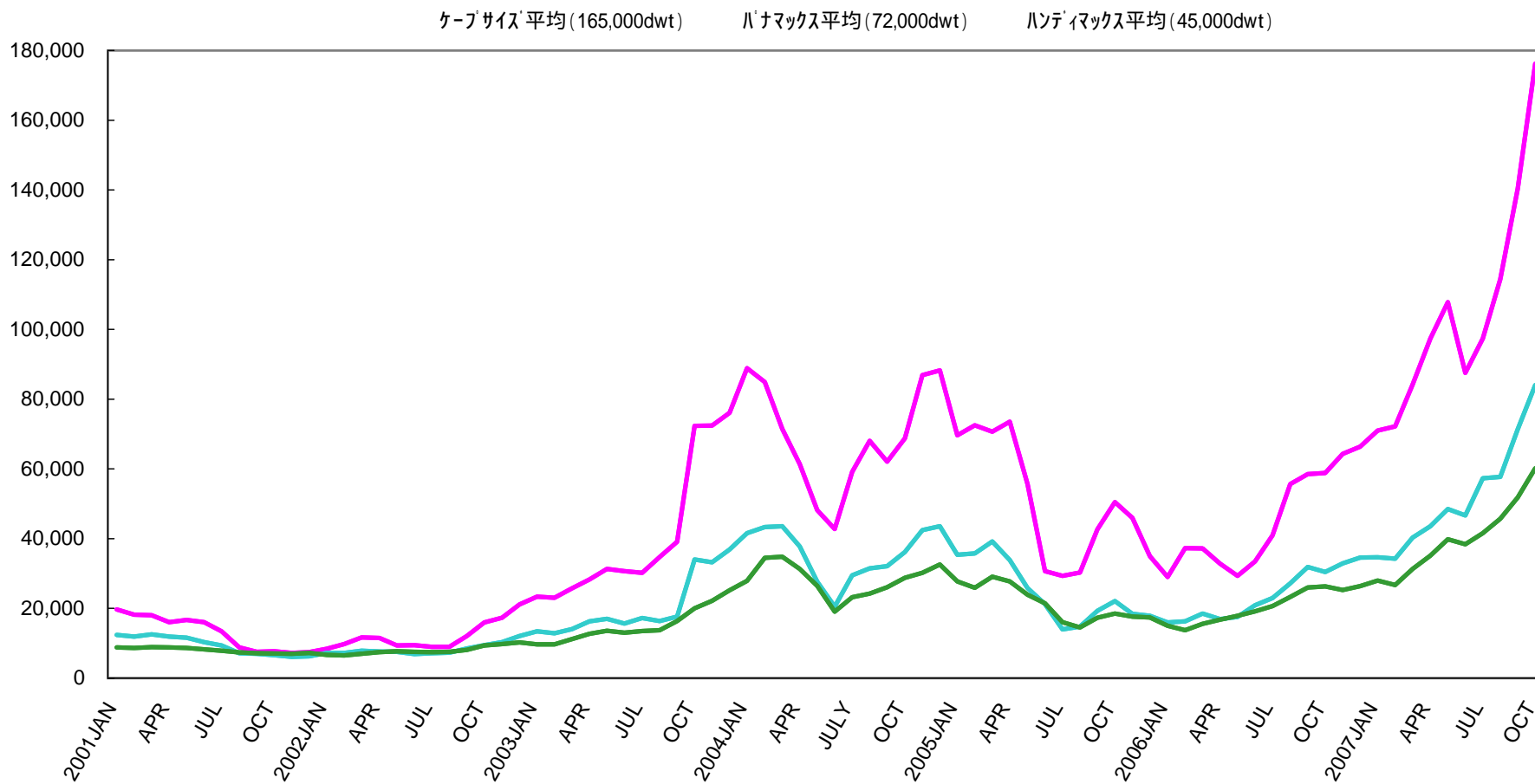
### タンカー運賃 中東湾岸積日本向けVLCC型最高値の推移



(2007年10月29日現在、日本郵船調べ)

## ドライバルク市況の推移

### 定期傭船料の推移



(2007年10月29日現在、日本郵船調べ)



**日本郵船**

【お問い合わせ先】

IRグループ

〒100-0005 東京都千代田区丸の内2-3-2 郵船ビル

TEL:03-3284-6008 FAX:03-3284-6359

E-mail:[iroffice@jp.nykline.com](mailto:iroffice@jp.nykline.com)

<http://www.nykline.co.jp>